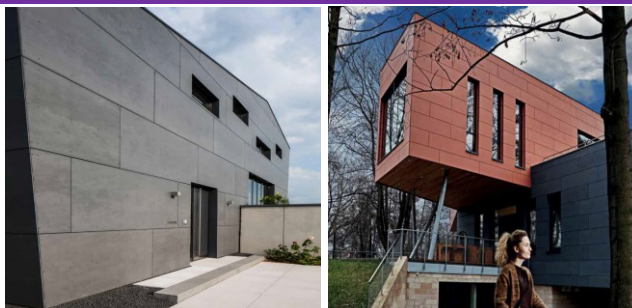


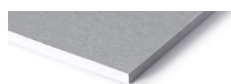
Cembrit Patina



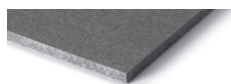
Cembrit Patina	Brand-klasse A2,s1-dO	Stück-zahl je Palette	Dicke Richtwert	Format		Preise zzgl. MwSt.		Preise Zubehör zzgl. MwSt.
				1250 x 2500	1250 x 3050	Paletten-Preis	Anbruch-Palette	
	Klasse	Tafeln / Palette	mm	mm	mm	€ / m ²	€ / m ²	€ / 100 Stck.
Patina Tafeln	A2,s1-do	35	8,0	o	o	76,70	86,70	
	A2,s1-do	35	12,0	o	o	97,55	107,55	
Fassadenniete 4,0 x 20-K14 mit EPDM Dichtung kopflackiert in allen Farben	Verpackungseinheit 250 Stck.							52,75/100 Stck.
Fassadenschraube 5,5 x 35/K12 m. Zentrierring. kopflackiert	Verpackungseinheit 250 Stck.							52,00/100 Stck.

o = auf Anfrage

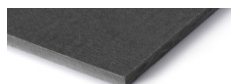
05.15.01.



Farbe P 020
steingrau meliert



Farbe P 050
schiefergrau



Farbe P 070
graphitgrau



Farbe P 222
perlweiss meliert

Cembrit Patina verfügt über eine natürliche, strukturierte Oberfläche. Sie können die Faser und die natürlichen Eigenschaften der Rohmaterialien erkennen und die Schleiflinien an der Oberfläche sehen und auch spüren. Während die Jahreszeiten wechseln und die Jahre vorbeiziehen, hinterlässt die natürliche Alterung des Faserzements dezente Spuren an der Oberfläche, und die Fassade erwirbt nach und nach eine deutliche Patina. Die Farbvariationen der Tafel schaffen eine Fassade, die der Geschichte und dem Leben zu einem starken Ausdruck verhelfen.

Die Cembrit Patina Fassadentafel verbindet Leistung mit einem stilvollen, vielseitigen Look. Die Oberfläche ist hydrophobiert, und daher wasser- und schmutzabweisend. Ein wichtiger Vorteil ist der Widerstand gegen alle Arten von Witterungsbedingungen. Frost und Tauwetter, Hitze und extreme Niederschläge, Fassadentafeln aus Faserzement sind sehr widerstandsfähig. Sie sind stabil und sehr resistent gegen Fäulnis und Schimmelbildung. Das Ergebnis ist eine hochwertige, langlebige und wartungsarme Fassade.

Fassadenbekleidungen mit Cembrit Produkten müssen immer als hinterlüftete Fassadenkonstruktion mit einem Mindestabstand von 20 mm zwischen Fassadentafel und Wärmedämmschicht ausgeführt werden. Unter Umständen schreiben örtliche Bauvorschriften bei bestimmten Bauprojekten größere Mindestabstände vor. Be- und Entlüftungsöffnungen sind mit einem Querschnitt von mindestens 50 cm²/m vorzusehen.