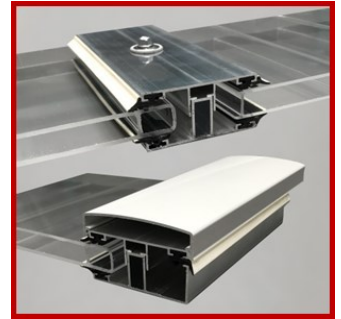


Befestigungsschrauben für Stegplatten sowie Universalprofile



| VA-Schrauben | | | | Preise | |
|---|-----------------------|------------------|---------------|------------------|-----------------------------|
| | | | | € | € |
| | | | | zzgl. MwSt. | zzgl. MwSt. Ausbündelung |
| Unterkonstruktionen | Stück per lfm. | Lagerware | Maße | 100 Stck. | Stck. |
| zur Befestigung von Stegprofilen / Universalprofilen | | | | | |
| Holzunterkonstruktion | 3 | ✓ | 6,0 x 80 / 22 | 52,30 | 0,65 |
| | | | 6,0 x 60 / 19 | 47,15 | 0,60 |
| | | | 6,0 x 50 / 22 | 46,50 | 0,60 |
| | | | 6,0 x 35 / 22 | 42,75 | 0,45 |
| Metallunterkonstruktion | 3 | ✓ | 6,3 x 75 / 22 | 53,70 | 0,65 |
| | | | 6,3 x 64 / 22 | 48,85 | 0,60 |
| | | | 6,3 x 45 / 22 | 38,40 | 0,45 |
| | | | 6,3 x 32 / 22 | 36,75 | 0,40 |
| zur Befestigung Komplettprofil Typ 1660 | | | | | |
| Profil/Profil-Bohrschraube | 4 | ✓ | 5,5 x 25 | 36,90 | 0,45 |
| Metallunterkonstruktion | 5 | ✓ | 4,8 x 25 | 17,60 | 0,20 |
| Holzunterkonstruktion | 6 | ✓ | 4,5 x 35 | 18,95 | 0,25 |
| zur Befestigung Komplettprofil Typ B | | | | | |
| Profil/Profil-Schraube | 3 | ✓ | 6,3 x 34 / 16 | 38,80 | 0,45 |
| Profil/Profil-Bohrschraube | 3 | ✓ | 5,5 x 34 / 16 | 38,80 | 0,45 |
| Metallunterkonstruktion | 6 | ✓ | 4,8 x 25 | 17,60 | 0,20 |
| Holzunterkonstruktion | 6 | ✓ | 4,5 x 35 | 18,95 | 0,25 |
| zur Befestigung ISO-Profile | | | | | |
| Profil/Profil-Bohrschraube | 3 | ✓ | 5,5 x 19 / 16 | 24,95 | 0,30 |
| Metallunterkonstruktion | 6 | ✓ | 4,8 x 25 | 17,60 | 0,20 |
| Profil/Profil-Bohrschraube | 3 | ✓ | 5,5 x 34 / 16 | 38,80 | 0,45 |
| Holzunterkonstruktion | 6 | ✓ | 4,5 x 35 | 18,95 | 0,25 |
| zur Befestigung Easy-Profile | | | | | |
| Metallunterkonstruktion | 6 | ✓ | 4,8 x 25 | 17,60 | 0,20 |
| Holzunterkonstruktion | 6 | ✓ | 4,5 x 35 | 18,95 | 0,25 |

02.08.